

RISQUE ET PAYSAGE

Armelle VARCIN - Paysagiste - Maîtresse de conférences
Ville et Territoire
Chercheuse associée au LACTH - Chercheure au LET
ENSAPLV
a-varcin@lille.archi.fr - 19 Juin 2026 - ENSAPL




Lorenzo Quinn 57ème biennale d'art de Venise 2017

LA VULNÉRABILITÉ GÉNÉRATIVE COMME PROJET

ENJEUX SOCIAUX ÉCOLOGIQUES TERRITORIAUX PATRIMONIAUX

THÉORIE PROJET EXPERIENCES VISITES RENCONTRES

RISQUES – REPRESENTATION DES RISQUES PAYSAGE-EAUX – COURS – DEP2-DEP3-MASTER ARCHI



EAUX-1
EAU DU CIEL EAU DE TERRE

**GÉNÉRALITÉS
EAUX SOUTERRAINES**




**EAUX-
DE TERRE**

DÉFINITIONS – SYMBOLIQUES



**EAUX-
DE TERRE**

LEVIERS CULTURELS



RISQUE & PAYSAGE

**RENATURATION
D'UNE RIVIÈRE**



Armelin VARCHI 06 76 72 48 31
a-vari@ville.archi.fr

RISQUE ET PAYSAGE INTRODUCTION
DANGER, ADAPTATION, MITIGATION, RÉSILIENCE, DÉVELOPPEMENT UNIVERSALITÉ SINGULARITÉ PAYSAGE
URBANISME PATRIMOINE, TOURISME, SUD, EAU, CHALEUR.

- Du devoir à la résilience, arrêter les porcifs. Tenir avec écologie.
- EAU at risque : Pluviale fluviale, Océane
- Représentation /perception des risques retour épistémologique
- Transition écologique et Chaleur. ICU
- Paysage en 'canger' -> Tourisme, patrimoine.



RISQUE ET PAYSAGE


EAU ET RISQUE
EAU FLUVIALE, FLUVIALE & OCÉANE



IL FAUT ENFIN COMPRENDRE QUE LE RISQUE N'EST RIEN DE PLUS QU'UN RISQUE DE NE PAS EN AVOIR EN NE BOISSANT PAS.

FLAN DELTA, ROTTERDAM ZANDMOTOR

**RISQUE ET PAYSAGE
EAU, NEDERLAND,
ROTTERDAM. => DYNAMIQUE**



RISQUE ET PAYSAGE

SUR LE LITTORAL



RISQUE & PAYSAGE

RÉINTERPRÉTATION PAR LA MONDIALISATION DES RISQUES LIÉS À L'EAU – SAINT-LOUIS DU SÉNÉGAL.



Mai 2017 Venezia, Ombra - Supporto del 1.000%

VENISE DANS SON PAYSAGE

- AQUA ALTA
- SUBMERSION MARINE
- SUR-TOURISME
- PATRIMOINE
- MOBILITÉS
- CIRCUITS COURTS



RISQUE ET PAYSAGE

**CANICULE
ICU / ÎLOT DE CHALEUR**
REDUIRE LES ÎLOTS DE CHALEUR URBAIN




RISQUE & PAYSAGE

**RÉSILIENCE – EFFONDREMENT –
COLLAPSOLOGIE APOCALYPSE JOYEUSE CRITIQUES**



ANTHROPOCÈNE NÉGROCÈNE CAPITALOCÈNE
RISQUES ET COLONIALITÉ



RISQUE ET PAYSAGE

**AXIOLOGIE
PATRIMONIALISATION
MISE EN PAYSAGE DE LA MÉMOIRE TRAGIQUE.**

- AXIOLOGIE
- PATRIMOINE UNIVERSEL
- TERRITORIALISATION DU PATRIMOINE – RISQUE
- EXEMPLES



RISQUE & PAYSAGE

**TRACES DES
CATASTROPHES DANS
L'ESPACE PUBLIC** => PATRIMOINE MÉMORIEL



RISQUE & PAYSAGE

SYNTHÈSE EPISTEMOLOGIE DU RISQUE

DANGER, ADAPTATION, MITIGATION, RÉSILIENCE, DÉVELOPPEMENT UNIVERSALITÉ SINGULARITÉ PAYSAGE
URBANISME PATRIMOINE, TOURISME, SUD, EAU, CHALEUR.

PROJETS DOMAINE CONCEPTION SITE INONDABLE BLENDECQUES, RIVIÈRE AA.



L'Aa, tissu local et conception - atelier de paysage - DEPI-DEPI - Master Paysage - Septembre 2025 - Janvier 2026 - Encadrants: Armelle Varcin - ENSAP Lille

L'Aa, vivre avec l'eau
Par le projet de paysage et pour cadre de vie,
réconcilier amont et aval, réduire les vulnérabilités
aux inondations et aux sécheresses

PRÉSENTATION DE L'ATELIER

L'Aa, tissu local et conception - atelier de projet paysage - DEPI-DEPI - Master Paysage - Septembre 2025 - Janvier 2026
11 semaines de TD + 2 semaines intensives - dont 24h de 110 dessin avec Pierre SEMAL, et 24 h d'installation à la conception lumineuse avec Sophie BIRJESIT
Armelle Varcin - paysagiste - ENSAP Lille



**RÉFLÉCHIR A L'ÉCHELLE DU BASSIN VERSANT
DE L'Aa_ Unité de paysage et
d'interdépendances**

**PRODUCTION D'AFFICHES COMMUNICATION
AUPRES DES HABITANTS**

**PARTENARIAT AVEC LE COCON hdf
ASSOCIATION locale issue des inondation
2013)2014**

RÉGÉNÉRER LES HABITATS DE BLENDECQUES
FACE AU RISQUE INONDATION

Atelier de Master Architecture et Paysage
Valérie HELMAN - Armelle VARCIN
Domaine d'étude Conception et Société 2024-2025

QR

MÉTHODE

RENCONTRES

IMMERSIONS

RETOURS SUR LE TERRAIN

CONFÉRENCES

TRAVAIL ITERATIF EN ATELIER

DISCUSSIONS

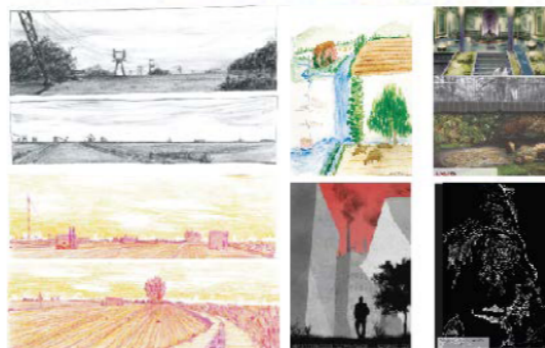
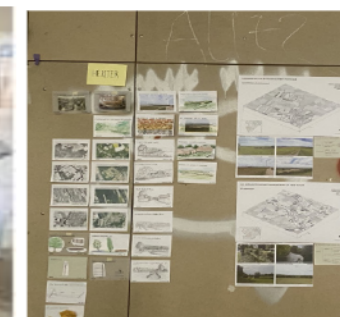
ÉCHANGES

PRÉSENTATION INTERMÉDIAIRE
SUR LE TERRAIN

RENCONTRES AVEC LES HABITANTS

RÉFÉRENCE À LA CHARTE DU
VERSHOLEN (Fleury -Fenoglio), un
manifeste en 10 points de ce qui ne
peut être volé.

DIAGNOSTIC CONTINU librement
inspiré de " tables de montage" de
Didi Huberman



CYNTHIA
FLEURY
& ANTOINE
FENOGLIO
**CE QUI NE PEUT
ÊTRE VOLÉ**
CHARTRE DU VERSTOLEN

L'EXPÉRIENCE DE CES ATELIERS ;

UNE PÉDAGOGIE DU PROJET POUR LES FUTURS PAYSAGISTES ET POUR LES HABITANTS

Faire le pari du projet de paysage pour apprendre à vivre dans ces territoires sinistrés et réconcilier amont et aval

Ouvrir les imaginaires, du champ des possibles

S'appuyer sur les forces locales et sur les vulnérabilités génératives sources de création qui bénéficient au bien commun et à chacun

Identifier les risques et vulnérabilités

Inviter par le projet les habitants et institutions à lire et comprendre leur paysage, pour y vivre les variations climatiques sans les subir en agissant sur leur cadre de vie.

Le paysage

=> expression physique d'une société , des cultures successives et concomitantes

=> composantes biotiques humain et non humain, composantes abiotiques

=> composantes culturelles, matérielles , phénoménologiques, écologiques, sociales, politiques économique ... et bien commun

Considérer le paysage dans ses dynamiques et non selon une approche statique : monde en mouvement et instabilité par essence du vivant et des éléments... sans oublier la spatialité.